



# KTP-TRÄGERSYSTEME

Paletten & Deckel für Kleinladungsträger (VDA-KLTs) und Schaumbehälter (EPP/ EPE)



## DIE VORTEILE

### WIRTSCHAFTLICH

- Wiederverwendbar
- Hohe Umlaufzahlen
- Fracht- und Transport optimiert

### GUT ZU HANDELN

- Hochregallagerfähiges Quad-Trägersystem
- Paletten- und Kettenförderertauglich
- Einfach zu handhaben

### DECKEL

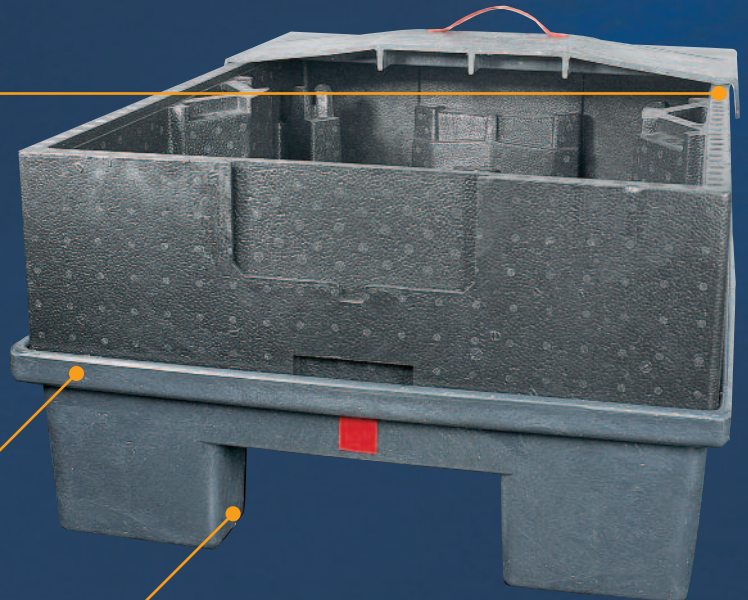
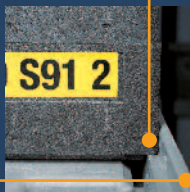
- Optimale Auflage des Deckels
- Anti-Rutschsicherung bei Stapelung
- Sicherung durch Zurrsysteme möglich

### EINSATZ: KLT- & SCHAUMBEHÄLTER

- Optimale verrutschsichere Auflage auf Palette

### PALETTE

- Sicherer Schutz durch Rundumkante
- Gute Lastverteilung durch 9-Fußpalette



### SCHÜTZT LAGERGUT

- Rundum geschützt gegen Feuchtigkeit und Schmutz

### UMWELTGERECHT

- 100% recyclebar

### GRÖSSEN

Euro-Maße	800 x 600 mm
	1.000 x 600 mm
	1.200 x 800 mm
	1.230 x 830 mm
	1.200 x 1.000 mm
US-Maße	1.250 x 1.170 mm
	1.170 x 625 mm
See-Container-Maße	1.450 x 1.130 mm
	1.130 x 730 mm



## DIE VORTEILE

- Niedrige Kosten pro Einsatz
- Reinigungsfreundlich
- 4-seitig unterfahrbar
- Chemikalienbeständig
- Vollständig recyclebar
- Im Lebensmittelbereich und Kühlhaus einsetzbar
- UV- und witterungsbeständig
- Nagelbar
- Behältersicherung durch Rutschkante
- Behältersicherung
- Sonderlösungen möglich

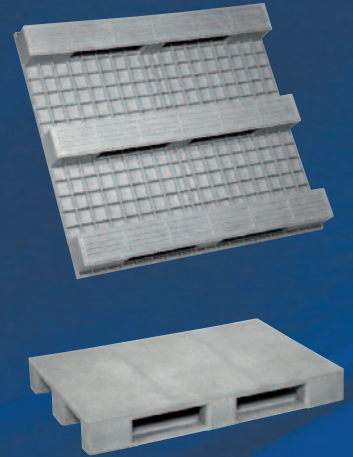
## 3-KUFEN-PALETTEN HP (MEHRWEGFÄHIG)

### Ausführung:

Geschlossene Deckfläche, 3 Längskufen  
Farbe: grau/anthrazit  
Traglast: dynamisch 800 kg, statisch 3000 kg

Typ	L x B x H	Ausführung	Gewicht
<b>KP 1 HP</b>	1.200 x 800 x 145	mit Aufkantung	25,0 kg
<b>KP 1 HP</b>	1.200 x 800 x 145	ohne Aufkantung	25,0 kg
<b>KP 2 HP</b>	1.200 x 1.000 x 145	mit Aufkantung	27,0 kg
<b>KP 2 HP</b>	1.200 x 1.000 x 145	ohne Aufkantung	27,0 kg
<b>KP 3 HP</b>	1.140 x 1.140 x 140	ohne Aufkantung	25,0 kg

ca. Abmessungen (mm) / ca. Gewicht



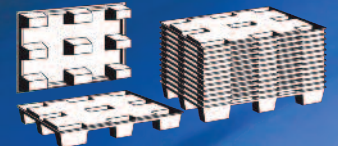
## NESTBARE STAPELPALETTEN (EXPORT: EINWEG)

### Ausführung:

9 EinzelfüÙe, platzsparende Lagerung, Volumenreduzierung bei Lagerung und Leergutrücktransport bis max. 60%  
Farbe: grau/anthrazit  
Traglast: dynamisch 500 kg, statisch 1000 kg

Typ	L x B x H	Ausführung	Gewicht	
<b>Nestbare</b>	800 x 600 x 160	mit Aufkantung	6,0 kg	
<b>Stapel-</b>	1.200 x 800 x 155	mit + ohne Auf-	kantung erhältlich 13,0 kg	
<b>palette</b>	1.200 x 1.000 x 145	mit Aufkantung		14,0 kg
	1.130 x 725 x 160	mit Aufkantung		16,5 kg

ca. Abmessungen (mm) / ca. Gewicht



- Volumenreduzierung bei Leergut: bis max 60%

## 4-FUSS-PALETTE (HOCHREGALLAGERFÄHIG)

### Ausführung:

geschlossene Deckfläche, 4 EinzelfüÙe, Rutschsicherung rundum mit Aufkantung  
Farbe: grau/anthrazit  
Traglast: dynamisch 800 kg, statisch 3000 kg, im Hochregal 500 kg

Typ	L x B x H	Ausführung	Gewicht
<b>4-Fuß-</b>	1.230 x 1.020 x 185	mit Aufkantung	34,0 kg
<b>Palette</b>	1.230 x 830 x 175	mit Aufkantung	30,0 kg

ca. Abmessungen (mm) / ca. Gewicht

- Behältersicherung durch Rutschkante
- Geeignet als Trägerpalette für KLT und EPP mit Deckel



KTP Kunststoff  
Palettentechnik GmbH  
Saarstraße  
D-66359 Bous

Tel.: +49 (0) 68 34/ 92 10 - 0  
Fax: +49 (0) 68 34/ 92 10 - 20  
info@ktp-online.de  
www.ktp-online.de